

令和4年度
「交通信号設計士」
実務試験問題

試験会場	受験番号	氏名

【注 意 事 項】

- 1 終了予定時刻は16時40分です。(1時間)
- 2 開始30分以降に退出可能ですが、再入場はできません。
- 3 解答は記述式です。答えを記入してください。
- 4 問1～問2まで、すべてを解答してください。
- 5 ページ数は、表紙及び白紙を含めて8ページです。
- 6 退出の時は、本試験用紙を提出してください。

問1 あなたが交通信号機的设计業務において経験した作業ミス事例について記載せよ。

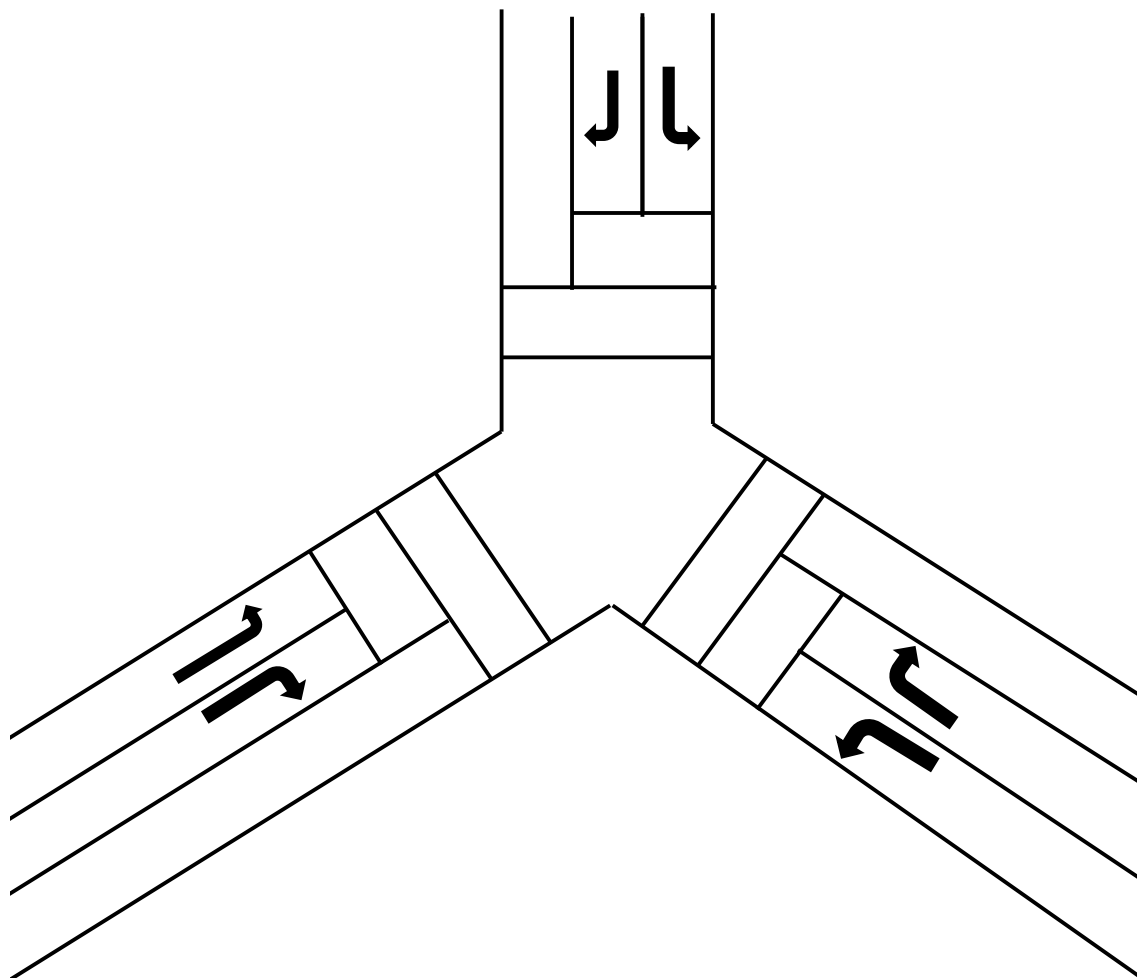
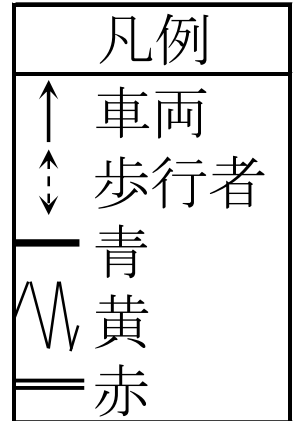
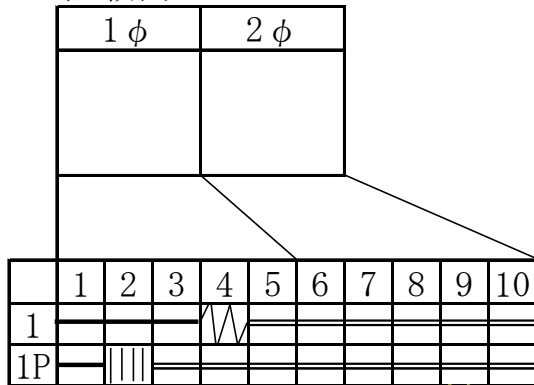
① 業務概要と作業ミス

② ①の作業ミス事例の具体的な対策について記載せよ。

問2 下図の交差点に交通信号機を設置するに当たり、最も安全で円滑な信号制御を実現しなければならない。流れ図と現示階梯図を作図せよ。ただし、各流入路は十分な長さの2車線が確保されていることとする。

記載例にならい、流れ図と現示階梯図の対応を示す線を描くこと。

記載例



解答

1 ϕ	2 ϕ	3 ϕ	4 ϕ	5 ϕ

	1	2	3	4	5	6	7	8	9	10	11	12	13	14	15	16	17

以下余白

